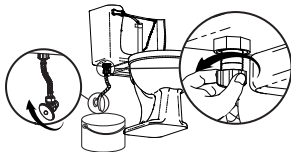


Installation

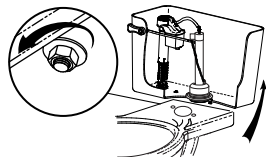
- a) Watch video.
(Strongly recommended)

www.korky.com/453

- b) Turn off water supply. Remove water from tank. Detach water supply.

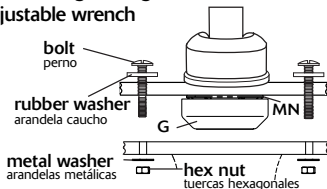


- c) Remove nuts, washers & tank bolts. Lift tank off bowl. Remove old gasket.

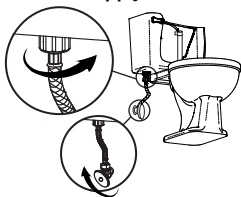


- d) Place new gasket (G) over mounting nut (MN). Place tank on bowl & assemble hardware. Alternate tightening each hex nut until tank is stable and level. Use adjustable wrench to tighten hex nuts if needed. Do not continue tightening if tank & bowl touch.

Do not overtighten as the tank may crack.



- e) Reconnect & turn on water supply.



Instalación a) Mire el video. www.korky.com/453 b) Extraiga el agua del tanque. Desconecte el suministro de agua. c) Retire las tuercas, las arandelas y los pernos del tanque. Retire el tanque levantándolo de la taza. Retire la empaquetadura de esponja antigua. d) Coloque la empaquetadura (G) en la válvula de descarga. Coloque el tanque sobre la taza y ensamble los aditamentos como se muestra. e) Coloque la empaquetadura (G) en la válvula de descarga. Coloque el tanque sobre la taza y ensamble los aditamentos como se muestra. Alterne el apriete de las tuercas hexagonales hasta que el tanque esté estable y nivelado. Utilice una llave inglesa para apretar las tuercas hexagonales de ser necesario. No siga apretando si el tanque y la taza se tocan. No apriete demasiado ya que el tanque podría agrietarse. e) Vuelva a conectar y abra el suministro de agua.