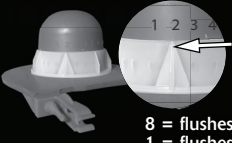


Install video:
korky.com/3060

Installation Instructions:

1) Adjust arrow to toilet setting on chart.

Toilet not listed? See video.



8 = flushes more water
1 = flushes less water

2) Push onto pegs

Note: Flapper leg attaches to peg as shown. If removing, pull straight off.



3) Attach chain with minimal slack (1-2 links).



Toilet/Model Inodoro/Modelo	Setting Graduación
American Standard®	
Actifresh™ (4191A)	5
Cadet® 3 (4021)	
Clean™ (4000)	8
Cadet® 3 Flowise HET (2568, 4019, 4021, 4021N)	1
Edgemere™ (4519A)	
Titan Elite™ (4117A)	7
AquaSource®	
blue flapper (98923)	1
white flapper (98923)	7
810485	5
Crane®	
SureFlush® (31242)	5
Delta®	
Prelude® (RP71192)	1
Corrente® (RP71179)	
Riosa® (RP71191)	7
Riosa® Select (RP84502)	8
Eljer®	
Diplomat™ (4021)	8
Titan™ (141-0777)	1

Ferguson®	
PROFLO® HET (PF9400)	8
Gerber®	
Avalanche® (28-890)	2
Avalanche® HE (28-890)	7
Glacier Bay®	
N2428T, N2428RB	7
TQRS1NP4P1	6
173-239	1
1002-109-308/N2442T	
331-725T	8
Jacuzzi®	
Prestige™ (GV80) Lyndsay™ (SW08959, SW08969, SW09959)	8
Era™ (BK37)	6
Espree™ (EZ36)	
Maxima™ (EZ37)	7
Perfecta™ (EZ33)	4
Kohler®	
Cimarron® (K-4634)	1+

Mansfield®	
Barrett™ (106)	6
Brentwood™ (3147)	4
Maverick™ 1.28 (112)	1
Maverick™ (102)	3
Protector™ (1386)	
Denali™ (3916)	5
Summit™ ADA (386)	3*
Waverly™ 1.28 (3195)	4
Pegasus®	
Colonnade™ (152-143)	
Westminster™ (164-146)	8
Project Source®	
T803	5
TOTO®	
Drake® (ST743)	6
EcoDrake® (743E)	2
Supreme® (MS863113/MS864114)	
Ultimate® (MS853113/MS854114)	8
Tuscany®	
Erie™ (Z58R16S19306)	
Huron™ (Z59E16S19306)	8

Mansfield® & Kohler® ONLY:

***For MANSFIELD®**

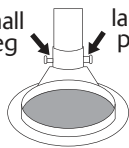
+For KOHLER®

Pull & Twist Mounting Arms

korky.com/3060KM

Click here for Special Instructions

small peg
large peg



If you do not know your toilet model, follow instructions below:

Si no sabe cuál es el modelo de su inodoro, siga las instrucciones que aparecen más adelante:

1 Install New Flapper

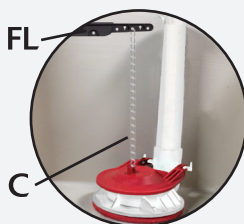
a) Turn off water supply. Flush.



b) Mark water level (M) with pencil when original flapper closes.



c) Remove old flapper. Install new flapper. Attach chain(C) to flush lever(FL) with minimal slack.

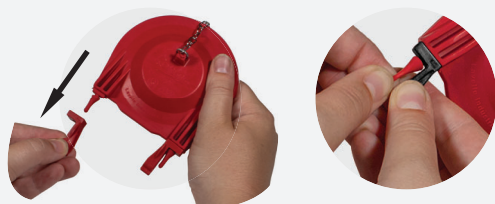


X Too much slack

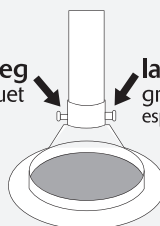


X Too little slack

Mansfield® toilets only. If flush valve peg larger than other peg, install black arm.



small peg
petit taquet
espiga pequeña



large peg
grand taquet
espiga grande

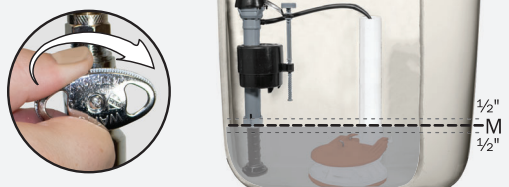


2 Adjust New Flapper

a) Turn water on. Let tank fill completely.



b) Turn off water. Flush. If water level drops within 1/2" of pencil mark (M), flapper install complete. If not, proceed to next step.



c) If below pencil line, adjust band arrow (A) to lower number. If above pencil line, adjust band arrow to higher number. Repeat steps 2a - 2b.



Le Français

1 Installer nouveau clapet - a) Fermez l'alimentation en eau, Actionnez chasse d'eau. b) Puis à l'aide d'un crayon, notez niveau d'eau (M) lorsque clapet d'origine se ferme. c) Retirez l'ancien clapet. Installer nouveau clapet. Fixez chaîne du clapet au levier de chasse de manière à ce qu'elle soit complètement tendue. Mansfield® uniquement. Si grande cheville de la soupape de chasse, posez le bras de montage noir.

2 Ajustez nouveau clapet - a) Rétablissez l'alimentation en eau. Laissez le réservoir se remplir complètement. b) Fermez l'alimentation en eau. Actionnez la chasse d'eau. Si le niveau d'eau (WL) descend de moins de 12,7 mm sous la ligne tracée au crayon (M), l'installation est terminée. Si ce n'est pas le cas, passez à la prochaine étape. c) S'il est sous la ligne tracée au crayon, ajustez la bande (A) à une valeur inférieure. S'il est au-dessus de la ligne tracée au crayon, ajustez la bande blanche à une valeur supérieure. Répétez les étapes 2a et 2b.

Español

1 Instale nueva tapon a) Corte suministro de agua y descargue. b) Marque nivel del agua (M) con un lápiz cuando tapon original se cierre. c) Retire tapon viejo. Instale nueva tapon. Fije cadena del tapon a palanca de descarga con juego mínimo. Solo Mansfield®. Si una espiga de la válvula para descarga es más grande que la otra, instale el brazo negro.

2 Ajustar tapon nueva. a) Abra. Deje que el tanque se llene por completo. b) Corte el agua. Descargue. Si el nivel de agua (WL) cae a menos de 12,70 mm de la marca de lápiz (M), la instalación está completa. De lo contrario, siga con el siguiente paso. c) Si está por debajo de la línea del lápiz, ajuste la banda (A) a una graduación más elevada. Si está por encima de la línea del lápiz, ajuste la banda a una graduación más baja. Repita el proceso de los pasos 2a y 2b.